

Sprawy wykluczenia.

Alienowanie i dyskryminacja osób pochodzenia romskiego w Polsce.

Alienowanie i urasawianie

Rasizm

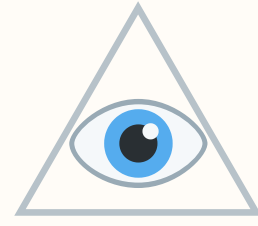
i

Rasizm kulturowy

Klasizm

Codziennie drobne akty dyskryminacji

Władza

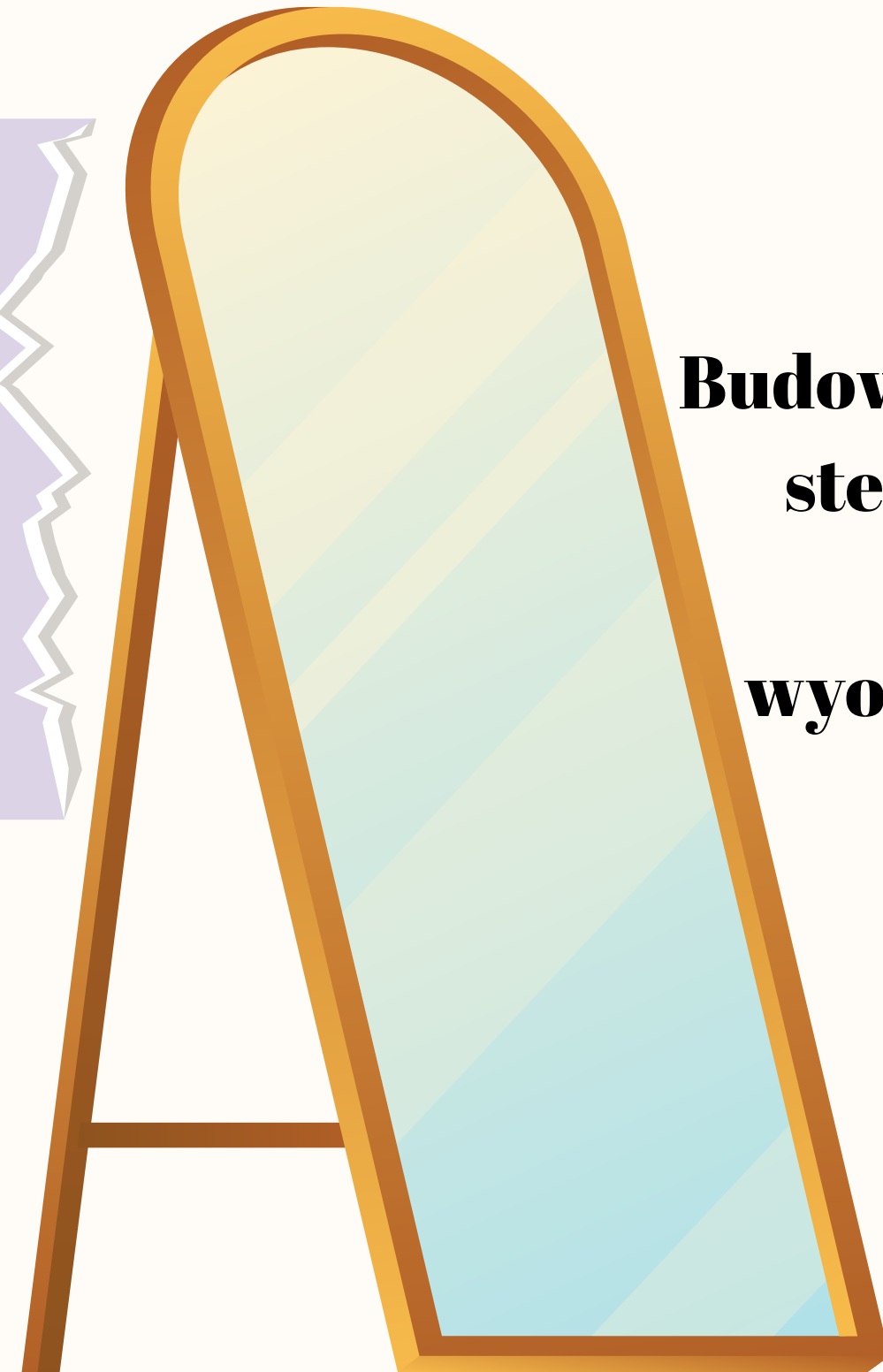


Budowa Roma w Polsce

Codziennosc



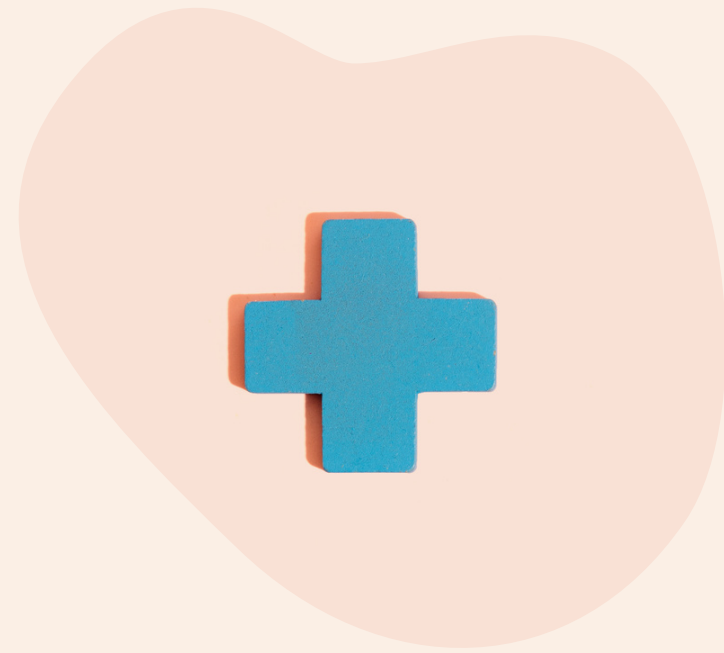
**Budowany obraz
stereotypy
i
wyobrażenia**



Sprawy dyskryminacji.

Alienowanie osób pochodzenia romskiego w Polsce.

Rodzaje dyskryminacji

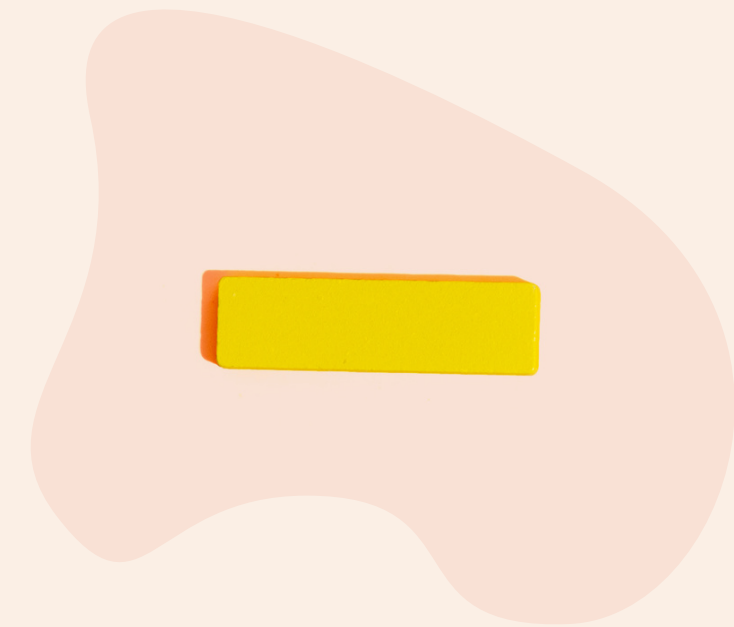


Pozytywna

Związana ze stereotypami i wyobrażeniami

Oś podziału

Nawet gdy chcemy dobrze możemy robić źle

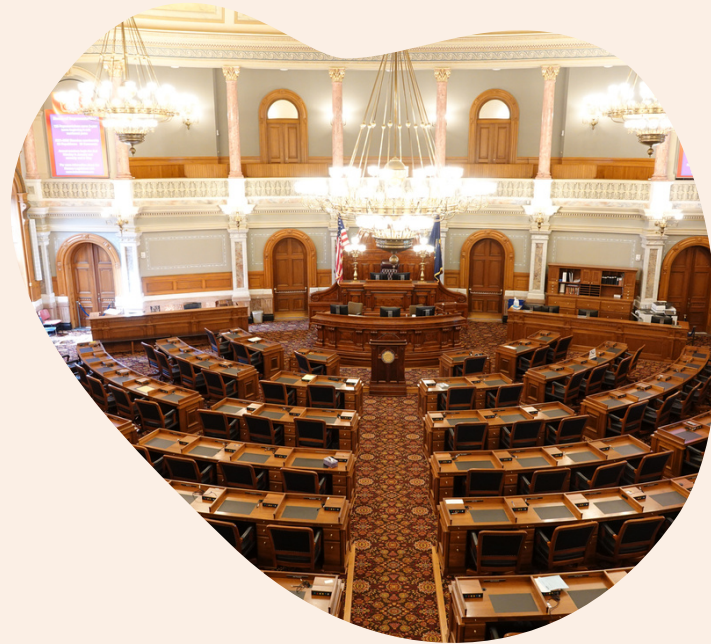


Negatywna

Związana ze stereotypami i wyobrażeniami

Rodzaje dyskryminacji

Gdzie?



Instytucjonalna

Objawiająca się w funkcjonowaniu państwa i jego emanacji



Sąsiedzka

Budowana na niechęci, nieporozumieniach i poczuciu nierówności

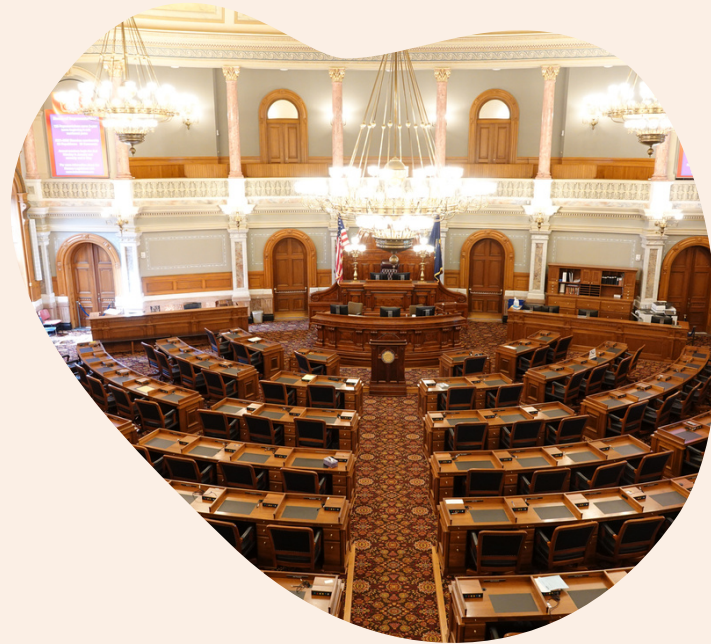


Rodzinna

Ściśle zależna od indywidualnych relacji. Wykorzystująca wszelkie praktyki dyskryminacyjne na rzecz jednostkowego interesu

Rodzaje dyskryminacji

W jakiej skali?



Państwowa

Wykorzystująca instytucje państwa do wykluczenia danej grupy



Grupowa

Stosowana w celu odnalezienia wroga/zagrożenia



Indywidualna

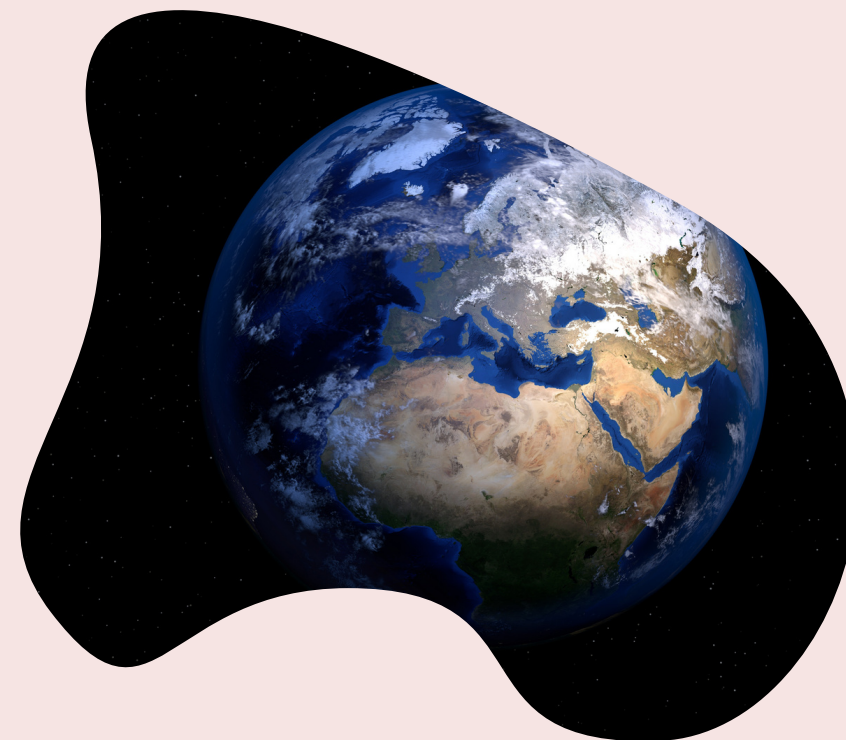
Mająca swoje przyczyny w edukacji i akulturacji.
U podstaw wszystkich innych

Rodzaje dyskryminacji



Wewnętrzna

Dziejąca się wewnątrz grupy
wobec członków tej samej grupy



Zewnętrzna

Skierowana wobec członków
określonej grupy uznanych jako
Inni/Obcy

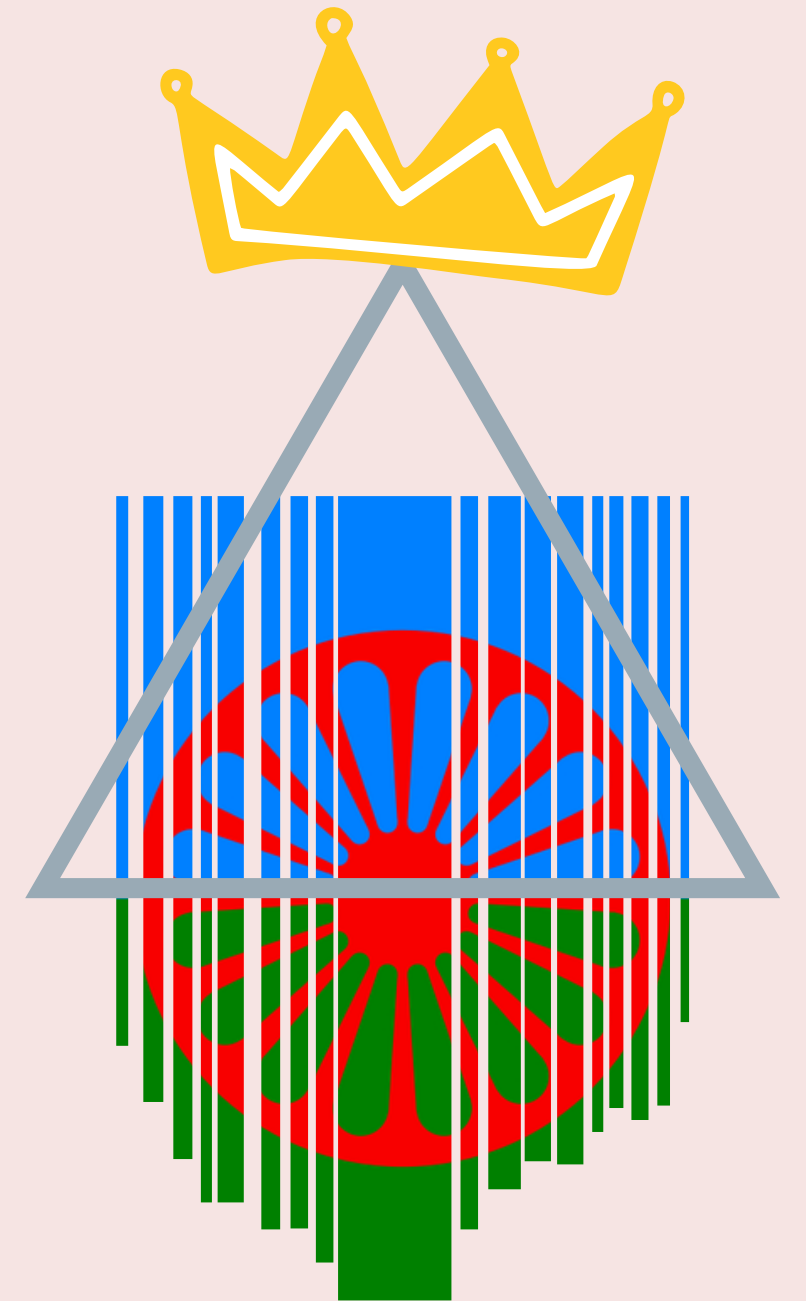


Wewnętrzna

Dziejąca się wewnątrz grupy
wobec członków tej samej grupy

Dzieląca grupy

Wykorzystuje
wcześniej
wymienione zjawiska
na potrzeby
pogłębiania
podziałów wewnątrz
grupy alienowanej



Zewnętrzna

Skierowana wobec członków
określonej grupy uznanych jako
Inni/Obcy

Rodzinna

Ściśle zależna od
indywidualnych relacji.
Wykorzystująca wszelkie
praktyki dyskryminacyjne na
rzecz jednostkowego
interesu



Wewnętrzna

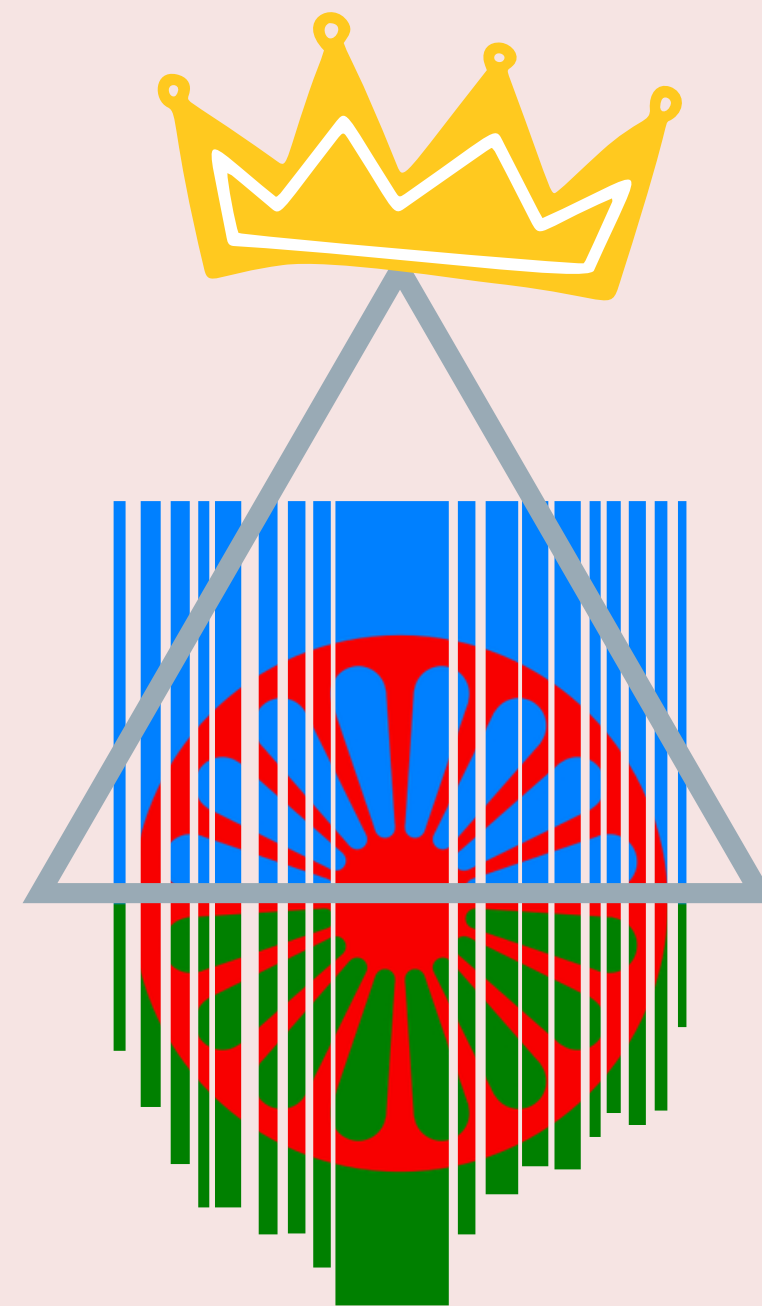
Dziejąca się wewnątrz grupy
wobec członków tej samej grupy

Dzieląca grupy

Wykorzystuje
wcześniej
wymienione zjawiska
na potrzeby
pogłębiania
podziałów wewnątrz
grupy alienowanej

Rodzinna

Ściśle zależna od
indywidualnych relacji.
Wykorzystująca wszelkie
praktyki dyskryminacyjne na
rzecz jednostkowego
interesu



Anty-

Karpacka

Biała

Synowa

Romska

Czarna

Teść

Rodzaje dyskryminacji

Gdzie?

Etniczna



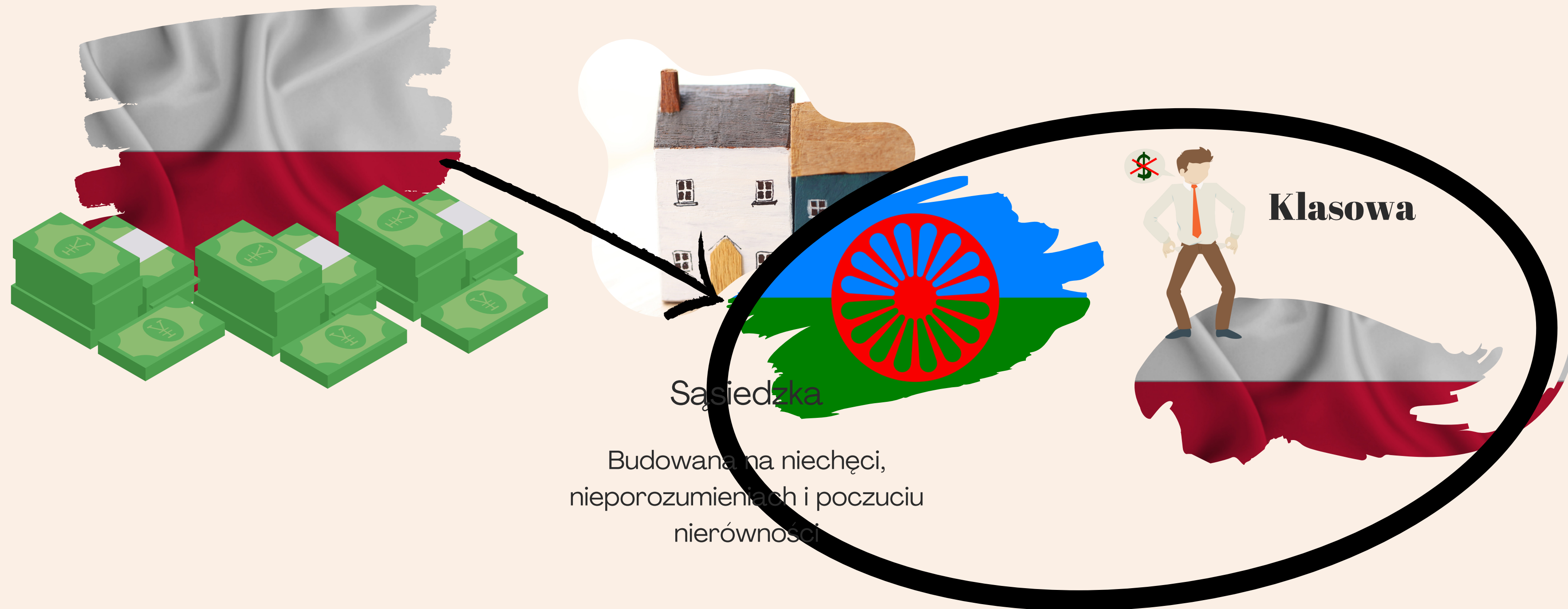
Klasowa

Sąsiedzka

Budowana na niechęci,
nieporozumieniach i poczuciu
nierówności

Rodzaje dyskryminacji

Gdzie?



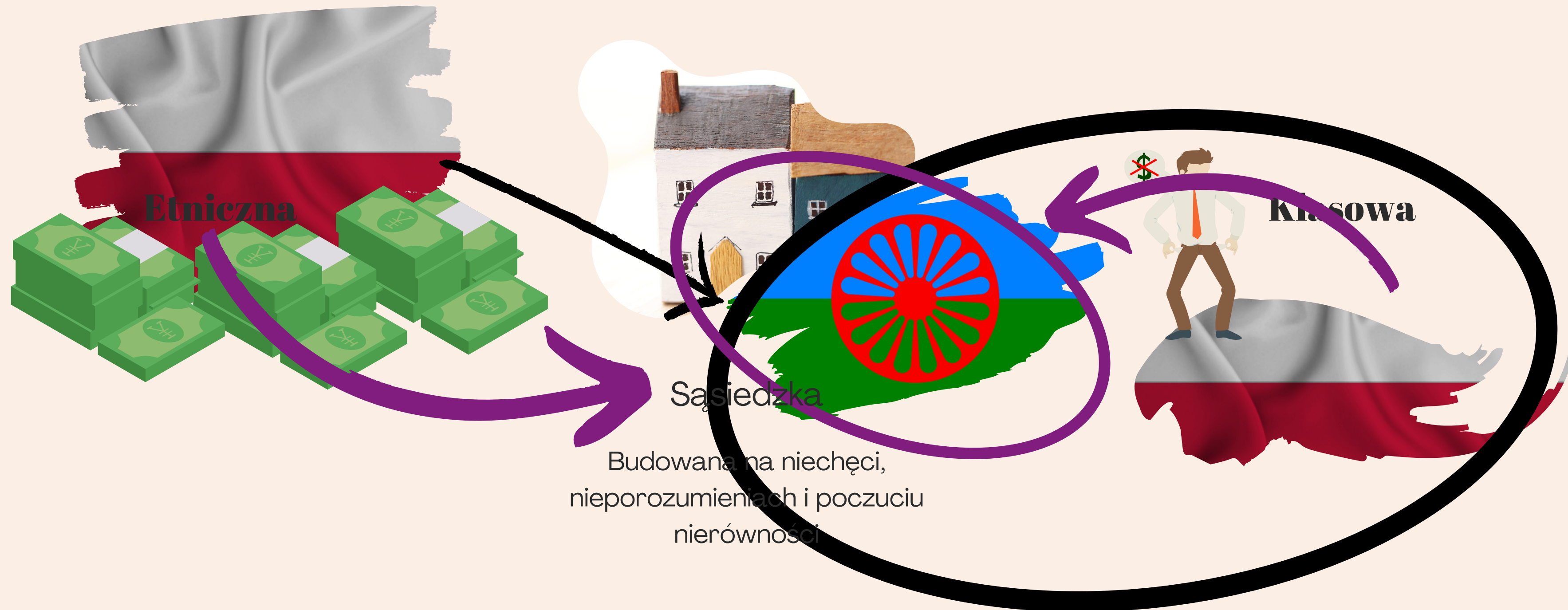
Sąsiedzka

Budowana na niechęci,
nieporozumieniach i poczuciu
nierówności

Klasowa

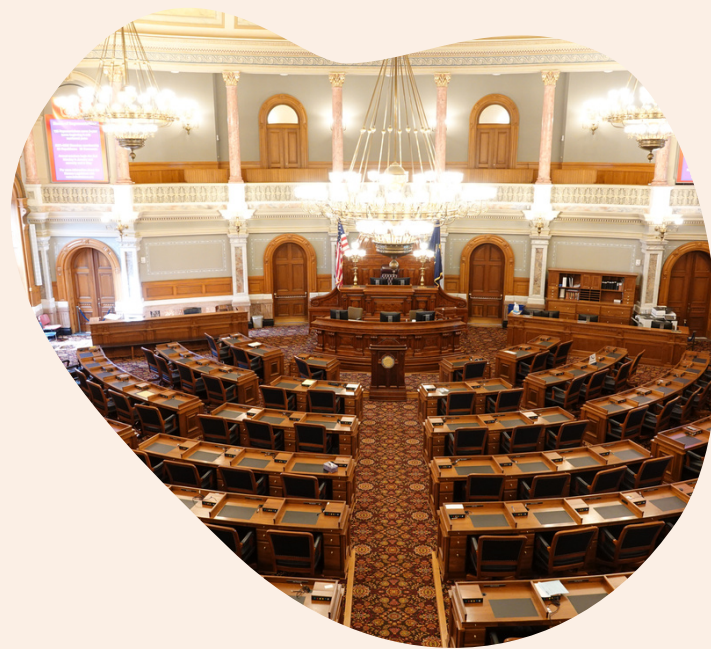
Rodzaje dyskryminacji

Gdzie?



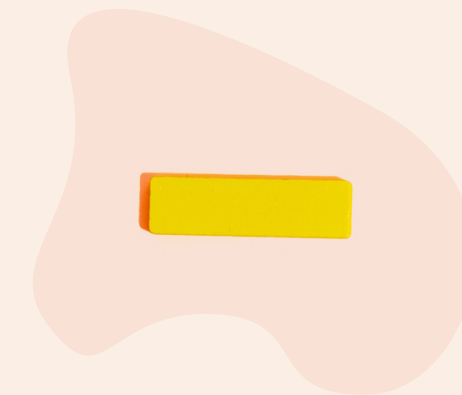
Rodzaje dyskryminacji

Gdzie?



Instytucjonalna

Objawiająca się w funkcjonowaniu państwa i jego emanacji



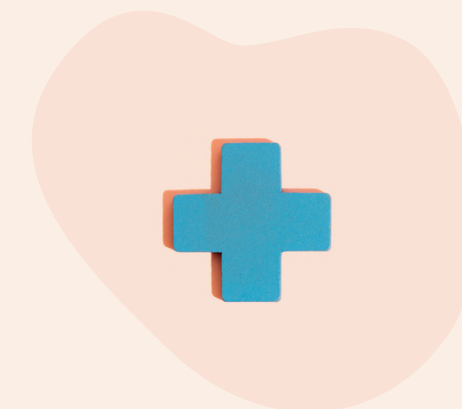
Negatywna

Związana ze stereotypami i wyobrażeniami

Brak przygotowania urzędników na pomoc osobom ze specjalnymi potrzebami

Traktowanie romanipen poważniej niż Romowie

Ograniczanie interwencji policji wobec Romów



Pozytywna

Związana ze stereotypami i wyobrażeniami

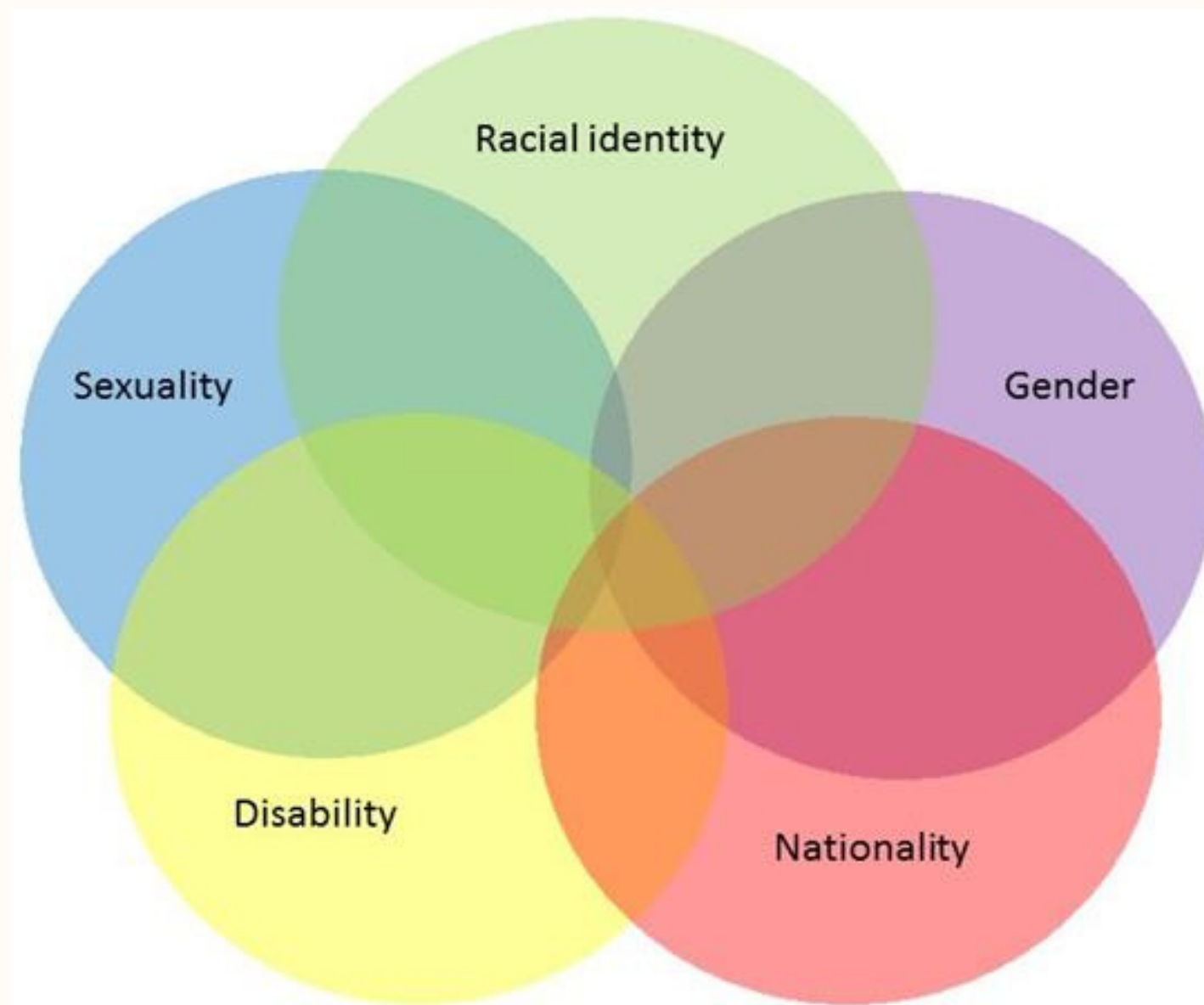
Wspieranie „romskich” talentów

Zaniżanie oczekiwań i wymagań

Pomoc finansowa kierowana po linii etnicznej

Jak się w tym nie
zgubić?

Postrzegajmy wykluczenie intersekcjonalnie



Postrzegajmy wykluczenie intersekcjonalnie

X

Fenotyp

Z

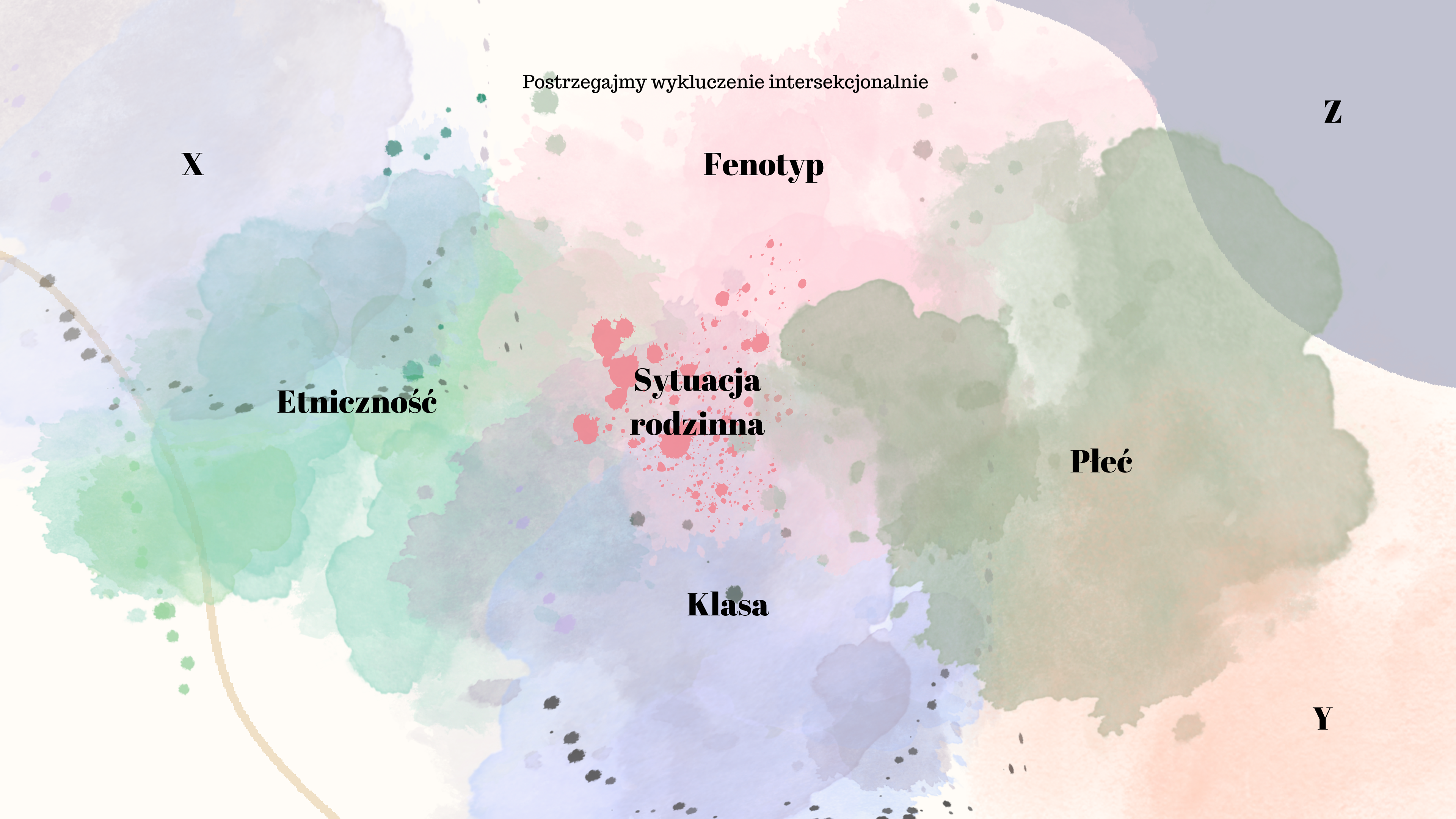
Etniczność

**Sytuacja
rodzinna**

Płeć

Klasa

Y



Jak działać?



Edukacja systemowa

Szkolenie osób o wysokich
kompetencjach społecznych



Jak działać?



Edukacja systemowa

Szkolenie osób o wysokich kompetencjach społecznych



Edukacja indywidualna

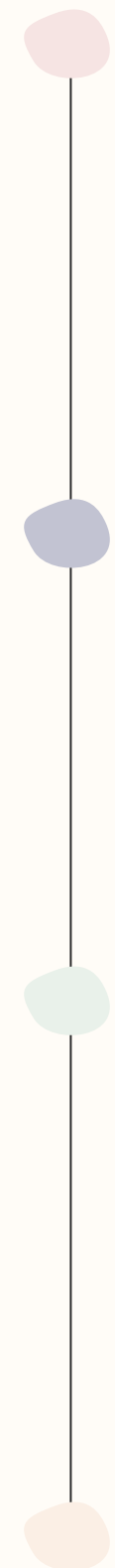
Przekazanie metod, zjawisk i stworzenie przestrzeni autorefleksji



Edukacja lokalna

Wzajemnie poznanie

Jak działać?



Edukacja systemowa

Szkolenie osób o wysokich kompetencjach społecznych



Edukacja lokalna

Wzajemnie poznanie

Edukacja indywidualna

Przekazanie metod, zjawisk i stworzenie przestrzeni autorefleksji

Szkolenie urzędników i nauczycieli, radnych itd.

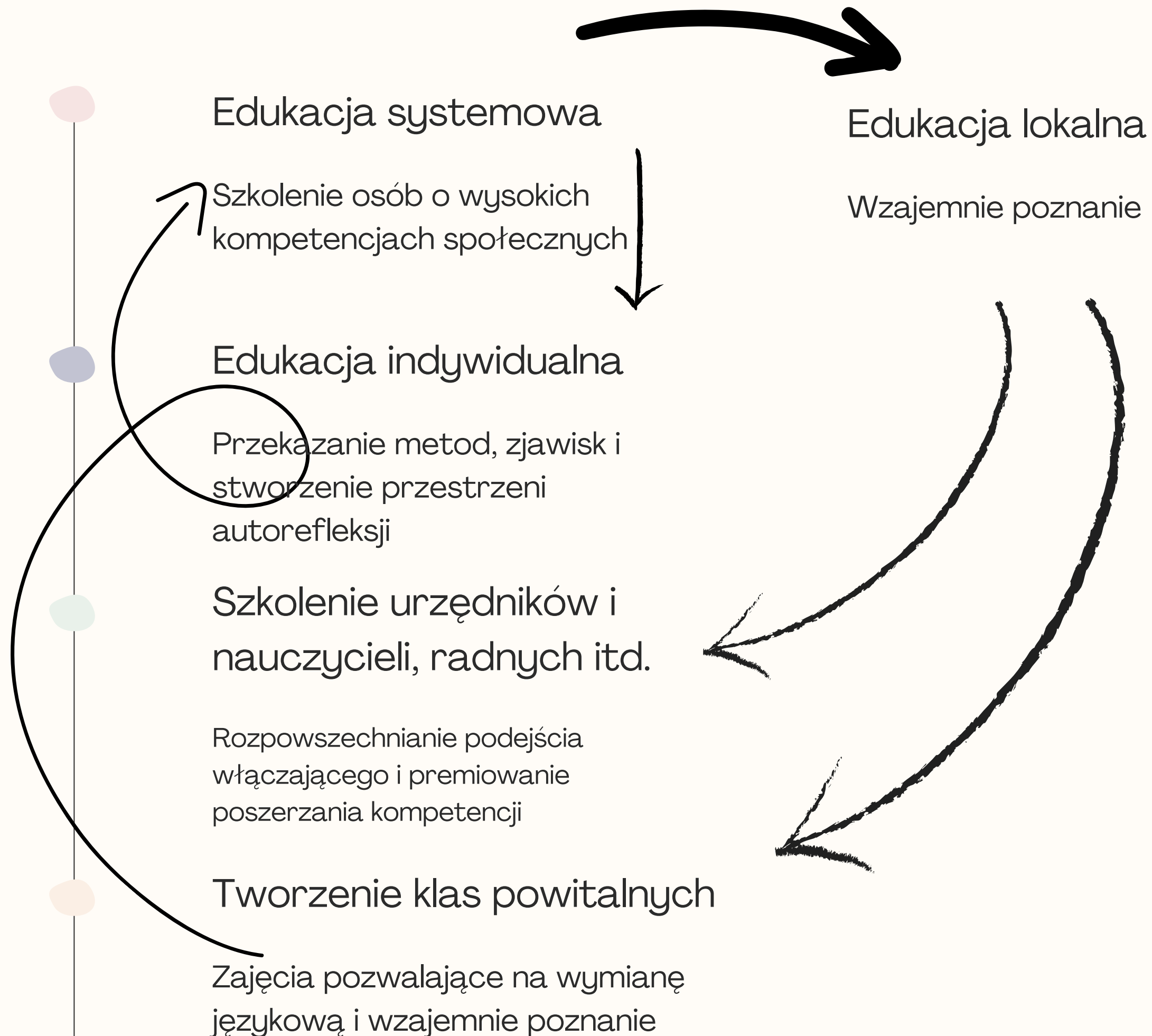
Rozpowszechnianie podejścia włączającego i premiowanie poszerzania kompetencji

Tworzenie klas powitalnych

Zajęcia pozwalające na wymianę językową i wzajemnie poznanie



Jak działać?



Co o tym sądzisz?

- Appadurai, A. (2006). *Fear of small numbers: An essay on the geography of anger*. Duke University Press.
- Barth, F. (1998). *Ethnic groups and boundaries: The social organization of culture difference*. Waveland Press.
- Buchowski, M. 2016. Making Anthropology Matter in the Heyday of Islamophobia and the 'Refugee Crisis': The Case of Poland. *Český lid*, 103, 51–67.
- Geertz, C. 1998. Deep Hanging Out. *The New York Review of Books*. 45. 16. 69–72.
- Gullestad, M. 2002 Invisible fences: Egalitarianism, nationalism and racism. *Journal of the Royal Anthropological Institute*, 8(1), 45–63.
- Kóczé ,A. 2018 Race, migration and neoliberalism: distorted notions of Romani migration in European public discourses, *Social Identities*, 24:4, 459–473.
- Meer, N. Modood, T. 2019. Islamophobia as the racialisation of Muslims. Zempi, I. (ed.). Awan, I. (ed.). *The Routledge International Handbook of Islamophobia*. London and New York: Routledge. 18–31.
- Omi, M., Winant, H. 1986. *Racial Formation in the United States*. New York: Routledge.
- Pasieka, A. 2015. *Hierarchy and Pluralism. Living Religious Difference in Catholic Poland*. New York: Palgrave Macmillan.
- Roberts, D. J., Mahtani, M. 2010. Neoliberalizing race, racing neoliberalism: Placing 'race' in neoliberal discourses. *Antipode*, 42(2), 248–257
- Stewart, M. (2012). *The Gypsy "menace": Populism and the new anti-Gypsy politics*. London: Hurst.
- Wielgosz, P. 2021. *Gra w rasy. Jak kapitalizm dzieli, by rządzić*. Kraków: Karakter.